

# **IVBUD**FLOOR

FLOOR & DECOR

ПРО НАС



Компанія «ІВ БУД» - молода і амбіційна команда спеціалістів, які постійно навчаються та переймають досвід в кращих компаній України та Європи. Нашою перевагою є власна лабораторія, де ми тестуємо нові покриття, надані нам європейськими брендами та створюємо і вдосконалюємо їх. Завдяки цьому, клієнт отримує унікальне покриття, індивідуально під кожен проект.

Наш підхід до виконання об'єктів декору, можна вважати унікальним, адже присутність дизайнера при створенні підлоги, дає можливість втілити найкреативніші ідеї, що робить кожен проект особливим, де покриття не повторюється на інших об'єктах. Такий підхід забезпечить максимальну відповідність між очікуваннями замовника та кінцевим результатом.

Якість наших покриттів підтверджена багаторічним досвідом роботи з полімерами, як на промисловості так і в декорі, гарантією на покриття та задоволеними клієнтами.



КВАРЦОВІ ПОКРИТТЯ

# ДЕКОРАТИВНІ КВАРЦОВІ ПОКРИТТЯ

Кварцова підлога – багат шарова полімерна підлога, на основі кварцової крихти різної фракції, яка служить еталоном міцності та зносостійкості.

# ЯК СТВОРЮЄТЬСЯ

- 1 Шліфування основи, розшивка тріщин, обезпилення.
- 2 Грунтування основи глибокопроникаючою полімерною сумішшю для зміцнення.
- 3 Чорнове відсіпання кварцової крихти, шліфування, обезпилення.
- 4 Нанесення полімеру для просочення та адгезії.
- 5 Проміжне відсіпання кварцової крихти для надання потрібного відтінку основи та максимального вирівнювання, шліфування, обезпилення.
- 6 Нанесення полімеру для адгезії з фінішним покриттям.
- 7 Відсіпання фінішної кварцової крихти, колір якої ,замовник обирає з таблиці RAL Classic. Шліфування, обезпилення.
- 8 Нанесення захисного фінішного покриття, на вибір клієнта: матовий, сатиновий або глянцевий полімерний лак.





# ОСНОВНІ ПЕРЕВАГИ

<b>Міцність</b>	Кварцове покриття є одним з найміцніших підлогових покриттів, тому що завдяки своїй товщині, все вагове навантаження приймає попередньо зміцнена бетонна основа
<b>Зносостійкість</b>	Даний вид покриття не піддається подряпинам та тріщинам, адже всі подряпини приймає на себе фарбований кварцовий пісок.
<b>Безшовність</b>	Кварцова підлога безшовна, а отже гігієнічна і відповідає необхідним світовим стандартам.
<b>Імітація каменю</b>	Сумішшю фарбованих кварцових пісків та мармурової крихти можна відтворити імітацію, будь-якого природного каменю.
<b>Екологічність</b>	Всі матеріали, котрі використовуються при монтажі, цього виду підлог, відповідають екологічним нормам, що засвідчено документально.
<b>Унікальність</b>	Техніка нанесення дає змогу відтворити ексклюзивну структуру, яку бажає клієнт.
<b>Європейські стандарти</b>	Відповідає необхідним світовим стандартам, для підлог.

# F.A.Q

**Який термін експлуатації кварцового покриття?**

Кварцове покриття є одним із найстійкіших покриттів у промисловості. Його монтують на паркінгах та виробництві, де крім пішої нагрзуки, діє навантаження транспортом. Тому в житлових чи комерційних приміщеннях, цей вид покриття прослужить десятки років, не втрачаючи свого зовнішнього вигляду та функціональності.

**Через який період можна вводити його в експлуатацію?**

Кварцове покриття можна експлуатувати, вже через 5 днів після нанесення. Проте, ми рекомендуємо зачекати 14 днів, до повної кристалізації полімерів.

**Чи можливо нанести малюнок на підлогу?**

Декоративне кварцове покриття дає змогу намалювати емблему закладу чи зробити розмітку у приміщенні.

**Скільки часу триває монтаж?**

Кварцова підлога, по технології, повинна монтуватися від 6 до 9 днів, залежно від кількості нанесених шарів.

**Яка товщина покриття?**

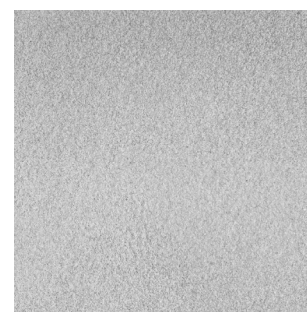
Дане покриття, має товщину від 3 мм до 5 мм, залежно від запланованого навантаження.

**Чи можливий монтаж кварцового покриття на відкритому просторі?**

Так, це покриття стійке до морозів та не боїться ультрафіолетових променів

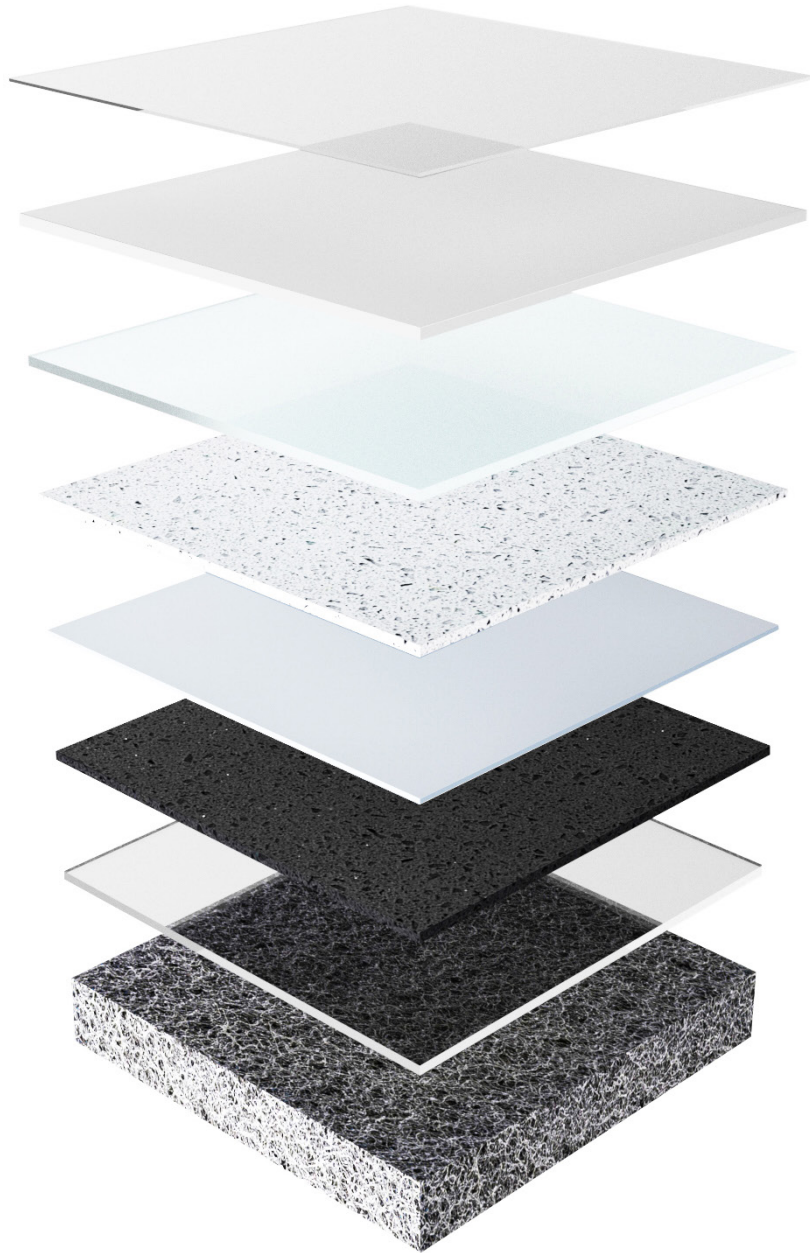






# З ЯКИХ ШАРІВ СКЛАДАЄТЬСЯ

- 8 **Фінішне покриття**  
(захисне покриття: матовий або глянцевий лак)
- 7 **Фінішний шар кварцу**  
(надає покриттю необхідного кольору )
- 6 **Епоксид**  
(для адгезії з фінішним покриттям)
- 5 **Кварцовий шар**  
(для надання потрібного відтінку основі та максимального її вирівнювання)
- 4 **Епоксидний шар**  
(шар полімеру для адгезії)
- 3 **Кварц**  
(чорнове відсипання кварцової крихти, шліфування, обезпилення)
- 2 **Грунтівка**  
(грунтування основи для її зміцнення)
- 1 **Основа**  
(шліфування основи, розшивка тріщин, знепилення основи)



# НАЛИВНІ ПІДЛОГИ

A modern living room with a minimalist aesthetic. The floor is a light-colored, polished concrete. The room features a large, light-colored sectional sofa with dark cushions, a dark coffee table, and a large ottoman. The ceiling has two long, black recessed lighting strips with multiple small lights. The walls are white, and there are large windows with light-colored curtains. To the right, there is a dark, built-in wall unit with a fireplace. In the background, a dining table and chairs are visible.

Наливна підлога - це вид покриття, який створюється методом проливання полімеру.

# ЯК СТВОРЮЄТЬСЯ

- 1 Шліфування основи, розшивка тріщин, обезпилення.
- 2 Грунтування основи глибокопроникаючою полімерною сумішшю для зміцнення основи.
- 3 Повторне шліфування основи, для максимального вирівнювання, та адгезії наступного етапу.
- 4 Пролив та розтягнення полімеру. Відтворення візерунку, або нанесення 3D малюнку, якщо, такі були заплановані.
- 5 Нанесення захисного фінішного покриття. Матовий або глянцеий полімерний лак, залежно від вибору клієнта.





# ОСНОВНІ ПЕРЕВАГИ

<b>Широкий різновид дизайну</b>	Наливна підлога дає можливість, будь-якого поєднання кольорів з таблиці RAL, також є можливість створення візерунку, за ескізом дизайнера, чи поклейка 3D фотографії, що можливо зробити тільки полімерами і ніякими іншими сполуками.
<b>Безшовність</b>	Наливна підлога є абсолютно безшовна, що дає змогу візуально розширити приміщення, а також спрощує процес прибирання, що є важливим показником при виборі покриття, замовником.
<b>Теплопровідність та тепло</b>	Саме покриття є теплим на дотик, також його товщина дозволяє бути йому надзвичайно теплопровідним.
<b>Відновлення</b>	Наливна підлога, як і всі покриття має здатність дряпатися, проте її унікальною властивістю є здатність до відновлення, достатньо просто відполірувати її, щоб відновити первинний вигляд. Шліфування займає декілька хвилин.
<b>Шумопоглинання</b>	Дане покриття має властивість, як килим, пом'якшувати звук і позбавлятися від відлуння, що є важливим фактором , для деяких замовників.
<b>Екологічність</b>	Всі матеріали, котрі використовуються при монтажі, цього виду підлог, відповідають екологічним нормам, що засвідчено документально.
<b>Унікальність</b>	Техніка нанесення дає змогу відтворити ексклюзивний візерунок, який забажає клієнт.
<b>Європейські стандарти</b>	Відповідає необхідним світовим стандартам, для підлог.

**Чи можливо таке покриття монтувати по системі «тепла підлога»?**

Так, більше того, наливна підлога має набагато вищий показник теплопровідності, ніж більшість доступних на ринку покриттів. Температура експлуатації до 120 градусів С.

**Через який період можна вводити його в експлуатацію?**

Наливне покриття можна експлуатувати, вже через 7 днів після нанесення. Проте, ми рекомендуємо зачекати 14 днів, до повної кристалізації полімерів.

**Чи можливий монтаж покриття на відкритому просторі?**

Ні, облаштовувати таке покриття на відкритому просторі не рекомендовано. Воно тьмяніє від ультрафіолету та втрачає свій первинний вигляд, хоча не боїться морозів.

**Скільки часу триває монтаж?**

Наливна підлога, за технологією, повинна монтуватися від 5 до 7 днів, в залежності від стану основи та перепаду висот.

**Яка товщина покриття?**

Дане покриття, в залежності від запланованого рівня навантаження, має товщину від 2 мм до 3 мм.

**Чи є дане покриття гідроізоляційним матеріалом?**

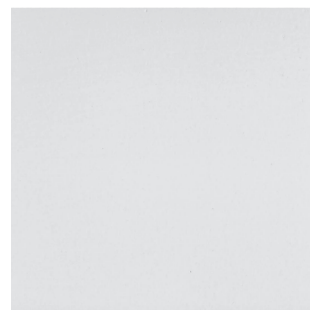
Наливна підлога не боїться попадання води ззовні, і являється абсолютно гідроізоляційною, проте їй шкодить волога, яка піднімається з-під основи, адже випаровуючись, волога немає куди виходити і підтискає підлогу знизу, що може призвести до утворення випуклостей, в котрих міститиметься вода.





ЛЬВІВ, ВУЛИЦЯ БОЙКІВСЬКА, ПРИВАТНА КВАРТИРА.

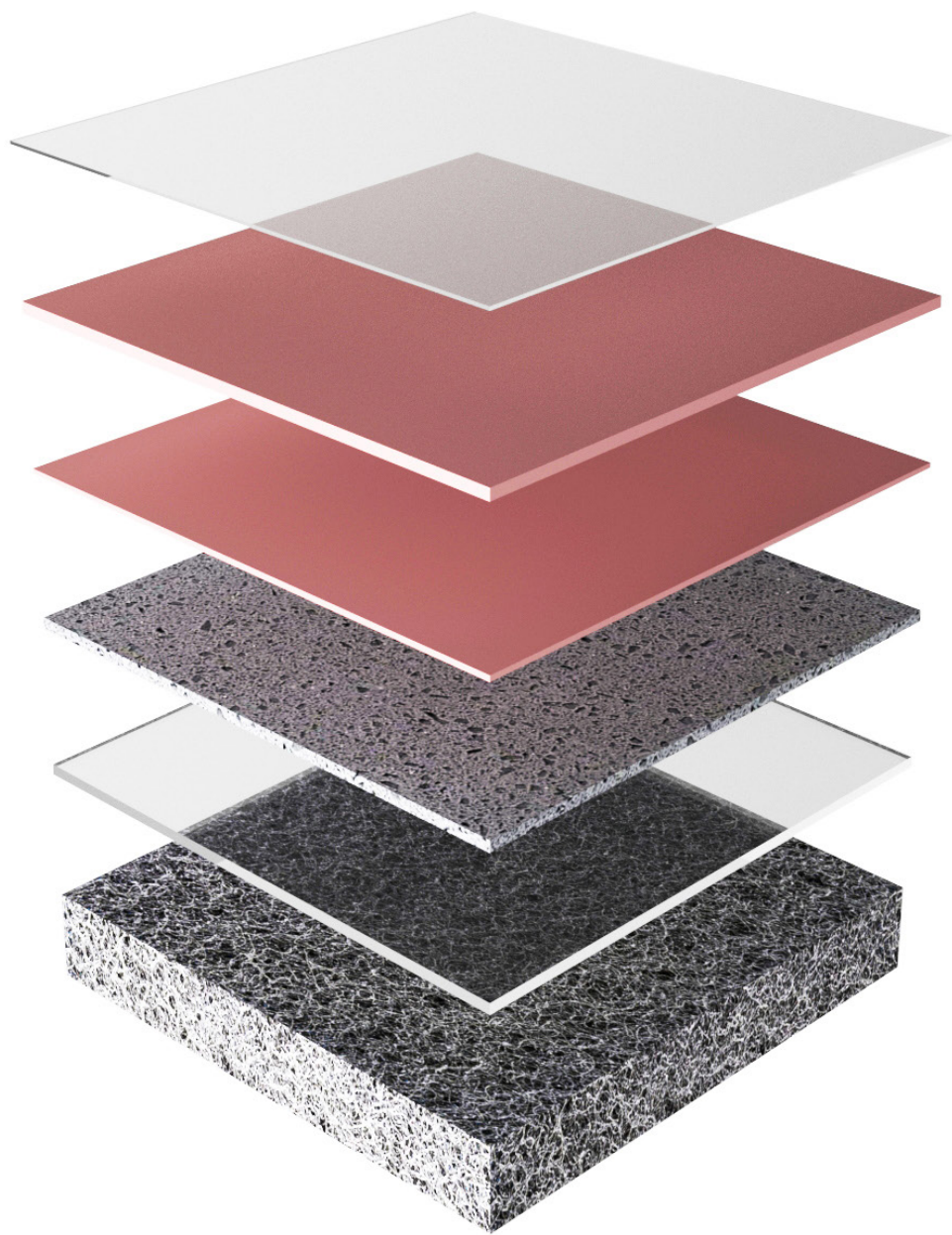
НАЛИВНА ПІДЛОГА



ЗАКЛАДИ

# З ЯКИХ ШАРІВ СКЛАДАЄТЬСЯ

- 6 **При потребі**  
(лакування або матування)
- 5 **Пролив фінішний**  
(другий шар епоксидної фарби, фінішне покриття)
- 4 **Окрас**  
(для надання фону основи)
- 3 **Кварц**  
(шар кварцового піску для адгезії)
- 2 **Грунтівка**  
(грунтування основи для її зміцнення)
- 1 **Основа**  
(шліфування основи, розшивка тріщин, знепилення основи)





МИКРОЦЕМЕНТ

Покриття «Мікроцемент» - це унікальне покриття, в основі якого лежить сукупність мікроцементу та полімеру. Особлива відмінність даного покриття, це створення структури шпателем, а не прокаткою чи проливом, як у більшості покриттів «ІВ БУД».

# ЯК СТВОРЮЄТЬСЯ

- 1 Шліфування основи, розшивка тріщин, обезпилення.
- 2 Грунтування основи глибокопроникаючою полімерною сумішшю для зміцнення основи.
- 3 Повторне шліфування основи, для максимального вирівнювання, для адгезії між шарами покриття.
- 4 Відсипання кварцового піску для укріплення основи.
- 5 Наступне шліфування основи та обезпилення.
- 6 Нанесення компоненту «F», який створює нижню структуру.
- 7 Грунтування для зміцнення основи. Легке шліфування та обезпилення.
- 8 Нанесення тонким шаром компоненту «W», який вирівнює структуру.
- 9 Нанесення фінішного лаку.



**BAUX**  
Acoustic Pulp





# ОСНОВНІ ПЕРЕВАГИ

<b>Безшовність</b>	Покриття «Полімерний мікроцемент» є абсолютно безшовне, це дає змогу візуально розширити приміщення, а також спрощує процес прибирання, що є важливим показником при виборі замовником покриття.
<b>Теплопровідність та тепло</b>	Саме покриття є теплим на дотик, також його товщина дозволяє бути йому надзвичайно теплопровідним.
<b>Декор структури</b>	Хоча дане покриття поступається вище згаданим, у різноманітні кольорів, його перевагою є можливість вибору структури, відповідно до бажань клієнта.
<b>Спосіб нанесення</b>	Ще однією відмінною особливістю даного покриття, є можливість нанесення на будь-яку основу: підлога, стіни чи стеля.
<b>Екологічність</b>	Всі матеріали, котрі використовуються при монтажі, цього виду підлог, відповідають екологічним нормам, що засвідчено документально.
<b>Унікальність</b>	Техніка нанесення дає змогу відтворити структуру, яку забажає клієнт.
<b>Європейські стандарти</b>	Відповідає необхідним світовим стандартам, для підлог.

# F.A.Q

**Чи можливо таке покриття монтувати по системі «тепла підлога»?**

Так, «Мікроцемент» є теплопровідне покриття.

**Через який період можна вводити його в експлуатацію?**

Дане покриття можна експлуатувати, вже через 4 дні після нанесення. Проте, ми рекомендуємо зачекати 14 днів, до повної кристалізації полімерів.

**Чи можливий монтаж покриття на відкритому просторі?**

Ні, облаштовувати таке покриття на відкритому просторі не рекомендовано.

**Чи потребує воно особливого догляду?**

Ні, дане покриття обслуговується, як керамічна плитка чи інший типовий вид покриття

**Скільки часу триває монтаж?**

Покриття «Мікроцемент», за технологією, повинно монтуватися від 5 до 7днів, в залежності від стану основи та перепаду висот.

**Яка товщина покриття?**

Це покриття, в залежності від запланованого рівня навантаження, має товщину від 2 мм до 3 мм.

**Чи є дане покриття гідроізоляційним матеріалом?**

«Мікроцемент» не боїться попадання води ззовні, і являється абсолютно водонепроникним, проте, воно не є гідроізоляційним матеріалом.





Львівська область, Бартатів, приватний будинок.

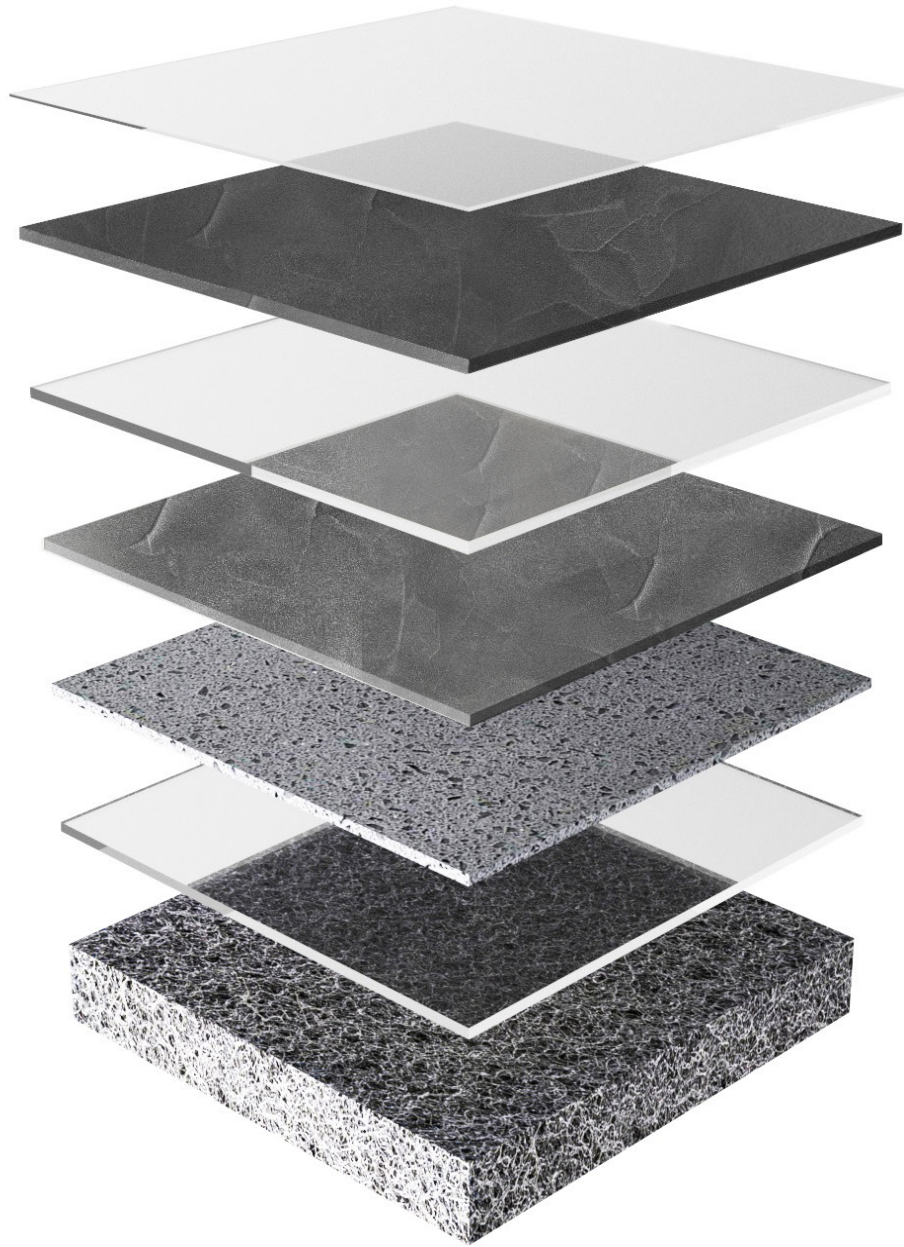
МІКРОЦЕМЕНТ



ПРИВАТНИЙ СЕКТОР

# З ЯКИХ ШАРІВ СКЛАДАЄТЬСЯ

- 7 **Фінішний матовий лак**  
(захисне покриття поверхні)
- 6 **Компонент "W"**  
(вирівнювання структури поверхні)
- 5 **Грунтівка**  
(для зміцнення та адгезії)
- 4 **Компонент "F"**  
(створює нижню структуру поверхні)
- 3 **Кварц**  
(чорнове відсіпання кварцової крихти, шліфування, обезпилення)
- 2 **Грунтівка**  
(грунтування основи для її зміцнення)
- 1 **Основа**  
(шліфування основи, розшивка тріщин, знепилення основи)



МІКРОЦЕМЕНТ



ПРИВАТНИЙ СЕКТОР



МЕДИЧНЕ ПОКРИТТЯ



Полімерні наливні підлоги в медичних установах – запорука ідеальної чистоти медичного покриття!

Саме так можна охарактеризувати найсучаснішу технологію полімерних покриттів, що використовується при обробці підлог для всіх приміщень лікарень, медичних центрів і лабораторій, проте для кожного об'єкту потрібно враховувати хімічне та механічне навантаження.

# ЯК СТВОРЮЄТЬСЯ ПОКРИТТЯ

- 1 Шліфування основи та розшивка тріщин .Обезпилення. Зароблення епоксидними ремсумішами.
- 2 Шліфування ремсумішей. Обезпилення. Нанесення епоксидного ґрунту глибокого проникнення. Відсипання кварцу для адгезії з наступним шаром.
- 3 Шліфування кварцу. Обезпилення. Перетягування шпателем аеросильної епоксидної суміші для вирівнювання макрогеометрії основи.
- 4 Шліфування аеросильної суміші. Обезпилення. Пролив поліуретанової суміші.
- 5 Нанесення першого шару захсного лаку
- 6 Нанесення другого шару захсного лаку



Level

WARNING  
DO NOT USE FOR  
PEDIATRIC PATIENTS



# ОСНОВНІ ПЕРЕВАГИ

<b>Підвищена гігієнічність</b>	Підвищена гігієнічність медичного покриття. Необхідна умова, що забезпечує чистоту, а в деяких ситуаціях і повну стерильність, що дуже важливо для всіх лікарень і лабораторій. Всі покриття відповідають стандарту ISO 22196;
<b>Просте обслуговування</b>	Мінімальні витрати часу при максимальних показниках санітарно-гігієнічних вимог і норм;
<b>Відсутність швів</b>	Завдяки цій умові, значно знижується ймовірність скупчення шкідливих мікроорганізмів;
<b>Нейтральність</b>	Нейтральність до будь-яких хімічних речовин і реактивів (вагомий аспект для процедурних, маніпуляційних та лабораторних приміщень установи)
<b>Міцність</b>	Підвищена міцність до стирання (важливо для таких приміщень установи як холи, вестибюлі, реєстраційні стійки, коридори, приймального покою)
<b>Гіпоалергенність</b>	Гіпоалергенність, безпека для оточуючих
<b>Довговічність</b>	Максимальні терміни експлуатації
<b>Антистатичність</b>	Можливість створюватися антистатичними (як додаткова опція)

## F.A.Q

**Де можливе використання даного покриття?**

Правильним рішенням буде використання даного покриття в стоматології, хірургії, реанімації, лабораторії, окремих медичних кабінетів, там де передбачено пересування персоналу в бахілах та у змінному взутті.

**Який термін експлуатації даного покриття?**

При дотриманні всіх рекомендацій по експлуатації та догляду, дане покриття прослужить вам не один десяток років.

**Яка товщина покриття?**

Дане покриття має товщину в межах 3мм.

**Скільки часу займає монтаж?**

Поліуретанове покриття, по технології, монтується в межах 8-10 днів, з дотриманням всіх етапів.

**Чи можливе оздоблення поліуретаном холу та сходових клітин?**

В даних приміщеннях ми рекомендуємо використовувати більш стійке покриття до абразивних пошкоджень, а саме – кварцове покриття.







# КОНТАКТИ

+38 098 78 09 168

IVBUDZAHID@GMAIL.COM

WWW.IVBUDFLOOR.COM.UA

